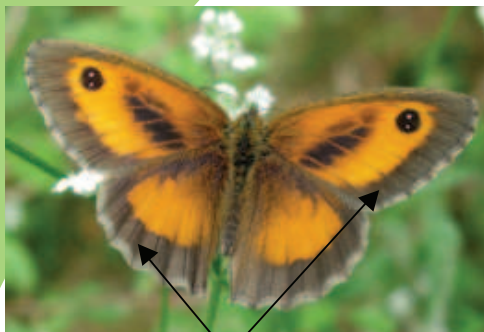


Comment différencier : Amaryllis, Myrtil et Procris ?



Large bande brunne sur les ailes
antérieures et postérieures



Ocelles bruns noirs ponctués
de blanc sur le dessous de l'aile
postérieure

AMARYLLIS (*Pyronia tithonus*)

Envergure : 35-45 mm

Un doute ?

Rendez-vous sur le forum : www.papillonsetjardin.org
pour y déposer votre photo !

crédits photos :

B. Fontaine, B. Bergerot / MNHN

C. Gaumont, M. Renard / Noé Conservation



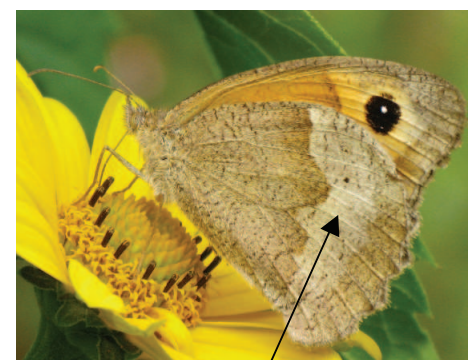
Ligne blanche irrégulière sur le
dessous de l'aile postérieure



Petits points blancs sur le dessous
de l'aile postérieure

PROCRIS (*Coenonympha pamphilus*)

Envergure : 28-30 mm



Large bande blanche plus ou moins
marquée sur le dessous des ailes
postérieures



Parfois des petits points noirs le
dessous de l'aile postérieure

MYRTIL (*Maniola jurtina*)

Envergure : 50-55 mm