

Mégère et Tircis : Comment les différencier ?



Fond orange, finement quadrillé de brun

Gros ocelle noir, souvent pupillé de blanc sur les ailes avant

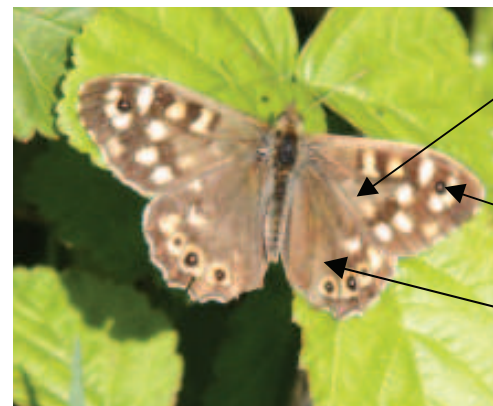
Bande orange sur les ailes arrière, au dessus des ocelles



Dessous des ailes arrière gris-brun avec une série d'ocelles noirs cerclés d'orange

MÉGÈRE (*Lasiommata megera*)

Envergure : 40-45 mm



Fond brun, portant des taches oranges plus ou moins claires

Petit ocelle noir sur les ailes avant

Pas de bande orange au dessus des ocelles sur les ailes arrière



Dessous des ailes brun-jaune

Petits points blancs cerclés de brun foncé

TIRCIS (*Pararge aegeria*)

Envergure : 35-45 mm

photos : © C. Gaumont / Noé Conservation

photos : © M. Renard / Noé Conservation

Un doute ? Rendez-vous sur le forum : www.papillonsetjardin.org pour y déposer votre photo !